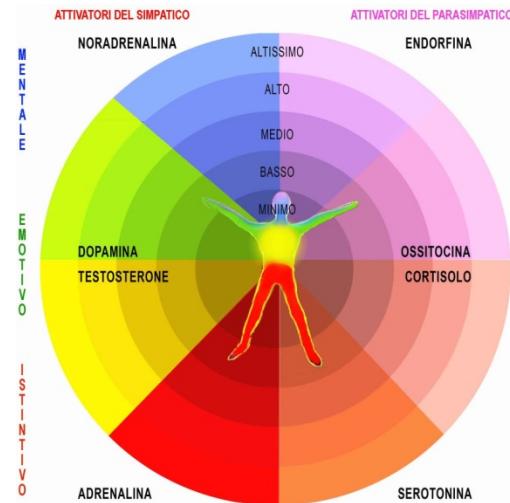
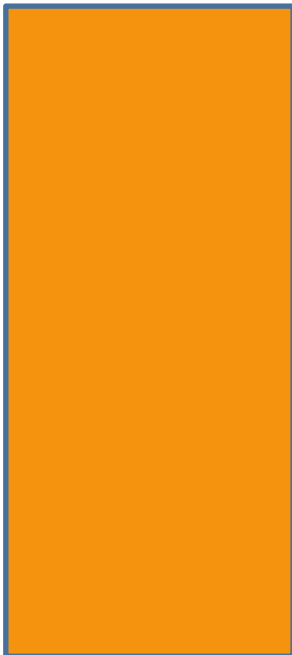
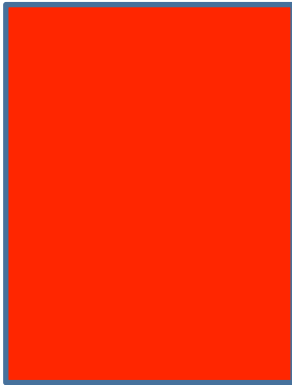


# Functional Point

La via nutrigenomica al benessere

## Il test biochimico delle neuropersonalità



22° CONVEGNO NAZIONALE di PSICOSOMATICA

Lucca, 28/29 Maggio 2011

# Cosa misuriamo

**In totale 8 misurazioni  
su 5 ormoni e neurotrasmettitori**



**Serotonina**

(urina)

**Dopamina**

(urina)

**Testosterone**

(saliva)

**Cortisolo**

(4 misurazioni su saliva)

**Ossitocina**

(urina)



# Prelievi non invasivi eseguiti dal paziente a casa



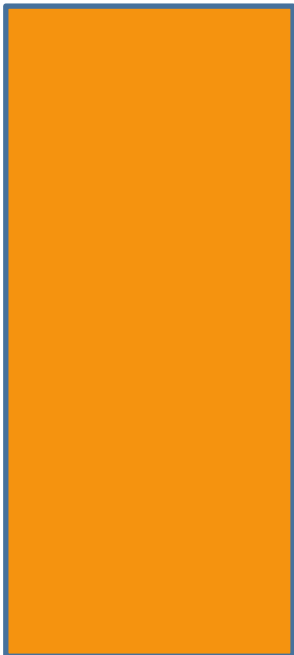
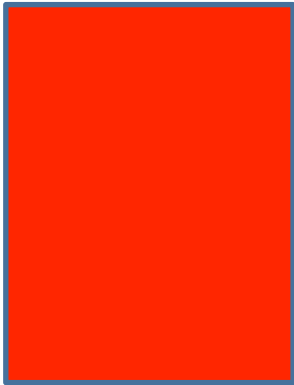
- ❖ assenza di stress da prelievo (particolarmente influente nella misurazione del cortisolo)
- ❖ possibilità di effettuare prelievi in qualsiasi orario (ritmo circadiano del cortisolo)
- ❖ assenza di trattamento post prelievo del campione (centrifugazione, refrigerazione)
- ❖ stabilità prolungata del campione (una settimana a temperatura ambiente, un mese refrigerato)
- ❖ facilità e riduzione dei costi di trasporto

# Perché la saliva e non il sangue

**La saliva è il campione biologico ideale per il monitoraggio della frazione biodisponibile degli ormoni steroidei.**

In un campione di saliva si trovano una miscela di diverse sostanze diluite nel mezzo acquoso:

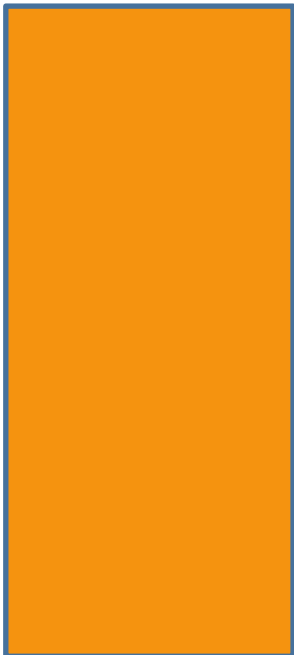
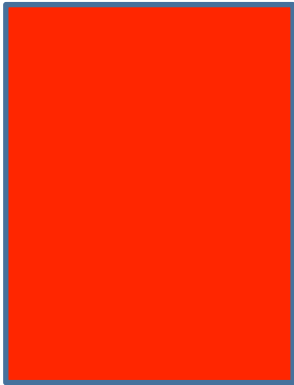
- **elettroliti**
- **enzimi**
- **mucine**
- **immunoglobuline**
- **ormoni**



# Perché la saliva e non il sangue

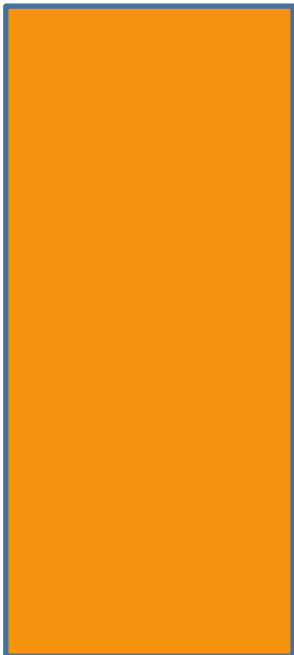
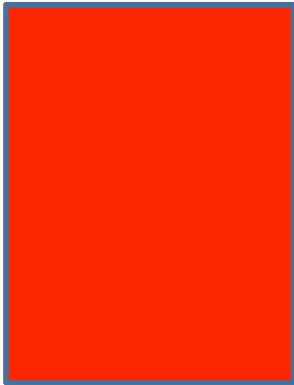
**Nella saliva ritroviamo solo gli steroidi biodisponibili, cioè solo la frazione non coniugata con le proteine di trasporto.**

**Questo perché gli steroidi coniugati hanno una dimensione molecolare così elevata che non permette loro di superare la membrana delle ghiandole salivari.**



# Referenze bibliografiche

Nella piattaforma elearning **SAPERE** di Functional Point sono pubblicate ad oggi 45 ricerche a supporto dell'affidabilità della misurazione degli ormoni su campioni di saliva



**Materiale didattico già pubblicato**

**Nella piattaforma elearning SAPERE  
è pubblicata una lezione del  
Dr. Nitamo Montecucco  
sulle neuropersonalità**



# Il kit di prelievo

**Functional Point fornirà, senza addebito di costo, kit con le componenti necessarie e le istruzioni per il prelievo della saliva e delle urine**





# Il kit di prelievo

**Nel kit viene fornito il modello della privacy, documento irrinunciabile per soddisfare la tutela dei dati personali dei pazienti, e la busta preintestata per l'invio al Centro di Raccolta di Functional Point a Bergamo.**



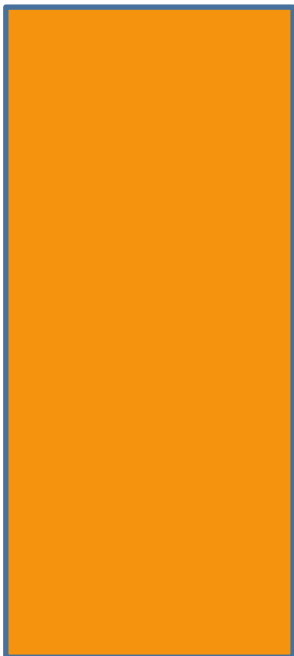
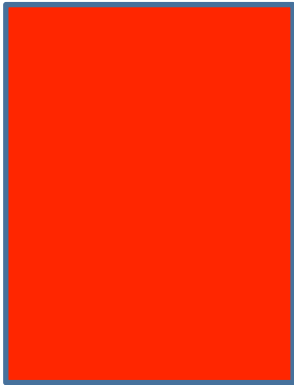
# Il kit di prelievo

L'invio a carico del Professionista  
avverrà con

**Posta Raccomandata<sup>1</sup>**

**di Poste Italiane,  
immediatamente dopo il prelievo.**

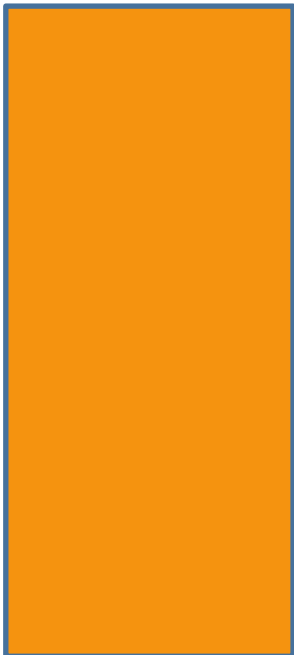
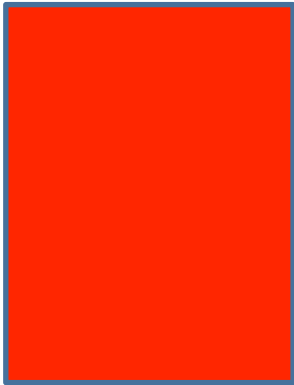
**Nel caso che detto prelievo  
avvenisse durante il fine  
settimana, i campioni dovranno  
essere conservati in frigorifero.**



# La scheda informativa

**Verrà messa a disposizione una scheda da compilare a cura del Professionista per la raccolta di informazioni essenziali per l'elaborazione dei profili dei pazienti.**

**E' in fase di valutazione se utilizzare una scheda digitale o cartacea.**



# I risultati di laboratorio

I prelievi ricevuti dal Centro di Raccolta di Bergamo verranno controllati e registrati e, compatibilmente al periodo di conservazione, verranno spediti presso il laboratorio americano convenzionato espletando le innumerevoli e complesse pratiche burocratiche previste dalla FDA

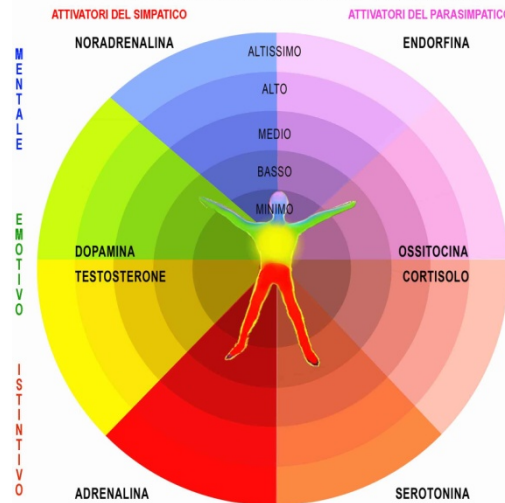


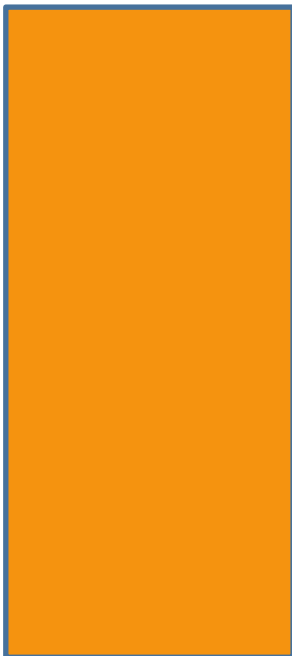
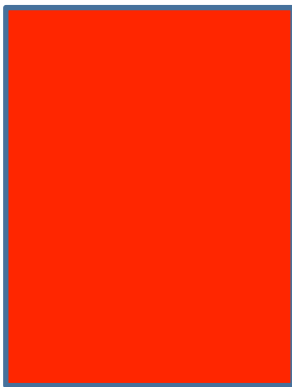
# I risultati di laboratorio

Dopo circa 3 settimane dalla spedizione in America, Functional Point invierà in formato digitale i risultati di laboratorio



SCHEMA DEI LIVELLI DI ESPRESSIONE PSICOLOGICA DELLE OTTO PRINCIPALI NEUROPERSONALITA'



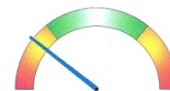


Name Surname

## Neurotrasmettitori

### Epinefrina

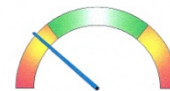
Unità di misura:  $\mu\text{g/gCr}$   
Risultato: **6,20**  
Intervallo ottimale: 8,00 - 11,00  
Intervallo di riferimento: 1,00 - 25,00



Prelievo: 28/10/200€ 08:30

### Norepinefrina

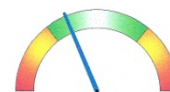
Unità di misura:  $\mu\text{g/gCr}$   
Risultato: **28,80**  
Intervallo ottimale: 35,00 - 45,00  
Intervallo di riferimento: 4,50 - 93,00



Prelievo: 28/10/200€ 08:30

### Dopamina

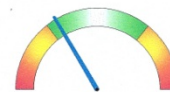
Unità di misura:  $\mu\text{g/gCr}$   
Risultato: **135,20**  
Intervallo ottimale: 125,00 - 175,00  
Intervallo di riferimento: 48,00 - 435,00



Prelievo: 28/10/200€ 08:30

### DOPAC (acido diidrossifenilacetico)

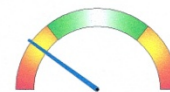
Unità di misura:  $\mu\text{g/gCr}$   
Risultato: **936,20**  
Intervallo ottimale: 900,00 - 1.250,00  
Intervallo di riferimento: 120,00 - 3.500,00



Prelievo: 28/10/200€ 08:30

### Serotonina

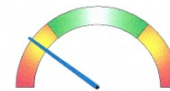
Unità di misura:  $\mu\text{g/gCr}$   
Risultato: **92,00**  
Intervallo ottimale: 125,00 - 175,00  
Intervallo di riferimento: 15,00 - 335,00



Prelievo: 28/10/200€ 08:30

### 5-HIAA (acido 5-idrossiindolacetico)

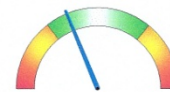
Unità di misura:  $\mu\text{g/gCr}$   
Risultato: **2.012,80**  
Intervallo ottimale: 2.500,00 - 5.000,00  
Intervallo di riferimento: 858,00 - 12.000,00



Prelievo: 28/10/200€ 08:30

### Glicina

Unità di misura:  $\mu\text{g/gCr}$   
Risultato: **560,20**  
Intervallo ottimale: 375,00 - 1.250,00  
Intervallo di riferimento: 150,00 - 11.500,00



Prelievo: 28/10/200€ 08:30

